

Regolamento_Crazy Time

Obiettivo del gioco

Crazy Time è un entusiasmante gioco a premi ispirato al popolare gioco d'azzardo con la ruota di denaro che viene giocato su una ruota verticale a 54 segmenti girata dal presentatore del gioco. Inoltre, un moltiplicatore viene assegnato a caso a ogni giro della ruota.

Lo scopo del gioco è indovinare su quale sezione si fermerà la ruota quando questa si arresta al termine del giro. Crazy Time presenta anche straordinari giochi Bonus che ti assegnano moltiplicatori! Ti basta piazzare la tua puntata sulle posizioni di puntata dei giochi Cash Hunt, Pachinko, Coin Flip e Crazy Time Bonus e guardare come i moltiplicatori vinti nei giochi Bonus moltiplicano le tue vincite! Vinci alla GRANDE!

Regole del gioco

Gioco principale

Ti basta piazzare la tua puntata sul segmento su cui credi che la ruota si fermerà: usa le posizioni di puntata dei segmenti numerati 1, 2, 5, 10 oppure le posizioni di puntata dei giochi Bonus Cash Hunt, Pachinko, Coin Flip e Crazy Time.



Quando l'intervallo di tempo per la puntata è finito, il presentatore del gioco gira la ruota e, in maniera contemporanea con il giro della ruota, comincia un mini gioco Top Slot a due rulli, visualizzato su uno schermo TV al di sopra della ruota del gioco principale. Durante ciascun round, Top Slot determina un moltiplicatore a caso per una posizione di puntata a caso, ossia un numero o un Bonus.

Se la posizione di puntata e il moltiplicatore sono allineati sulla riga orizzontale al centro di Top Slot, si crea una combinazione. Questo particolare moltiplicatore viene assegnato alla posizione di puntata corrispondente ed è in vigore per il round di gioco corrente. Se la posizione di puntata non è allineata orizzontalmente con il moltiplicatore, il gioco prosegue senza il moltiplicatore Top Slot.



Se anche la ruota del gioco principale si ferma in questo segmento, il pagamento di questa posizione di puntata viene moltiplicato di conseguenza:

- Per le posizioni di puntata numerate, il pagamento della posizione di puntata numerata in questione viene moltiplicato per il moltiplicatore di Top Slot
- Per le posizioni di puntata Bonus, il moltiplicatore vinto nel gioco Bonus in questione viene moltiplicato per il moltiplicatore di Top Slot

Quando la ruota Crazy Times si ferma, la sezione vincente sarà indicata dall'indicatore posto al di sopra della ruota. Se la ruota si ferma sulla sezione numerata o Bonus su cui hai puntato, hai vinto. Le tue vincite vengono moltiplicate se il moltiplicatore è stato assegnato a questa posizione di puntata specifica.

Le puntate per i segmenti numerati vengono pagate con quotazioni che riflettono il numero del segmento vincente: ad esempio, il numero 5 vincente paga 5 a 1, il numero 10 vincente paga 10 a 1 e così via. Le quotazioni di pagamento per i segmenti Bonus vengono determinate durante i giochi Bonus collaterali. La puntata piazzata sulla sezione vincente viene restituita oltre alle vincite.

Tutti i giocatori possono osservare i giochi Bonus ma solo i giocatori che hanno piazzato la propria puntata sulla posizione di puntata corrispondente possono partecipare e vincere.

Giochi bonus

Se la ruota si ferma su un segmento Bonus, viene giocato il gioco Bonus collaterale. A seconda del segmento Bonus su cui si è fermata la ruota, i giocatori possono partecipare ai giochi Bonus Cash Hunt, Pachinko, Coin Flip or Crazy Time.

Cash Hunt

Nel gioco Bonus Cash Hunt, viene generata e visualizzata una parete di 108 moltiplicatori a caso sullo schermo. Se in Top Slot è stato vinto un moltiplicatore, tutti i 108 moltiplicatori verranno moltiplicati per quel moltiplicatore e poi coperti da simboli a caso e mescolati. A questo punto, comincia il conto alla rovescia in cui puoi preparare e puntare il cannone sul punto che secondo te ha il moltiplicatore dal valore più alto.



Una volta terminato il conto alla rovescia, viene sparato il cannone e tutte le posizioni coperte vengono rivelate per visualizzare il moltiplicatore che hai vinto.



Pachinko

Il gioco Bonus Pachinko presenta un'entusiasmante parete di moltiplicatori che contiene una zona casuale con caduta del disco in cima e 16 moltiplicatori casuali nella zona di atterraggio in fondo. Il disco viene fatto cadere a caso dalle zone da 4 a 12 per aumentare la probabilità che questo si fermi su uno qualsiasi dei moltiplicatori in fondo. Prima della caduta del disco, tutti i moltiplicatori vengono moltiplicati per il moltiplicatore di Top Slot. Segui il disco mentre cade fra i pioli e si ferma sul tuo moltiplicatore fortunato.



Se il disco si ferma su DOUBLE, tutti i moltiplicatori vengono raddoppiati. La zona di caduta viene scelta a caso e il disco cade fino a quando non si ferma su uno dei moltiplicatori raddoppiati oppure ancora una volta su DOUBLE! Goditi la moltiplicazione delle tue vincite! Se il disco si ferma su DOUBLE più volte e tutti i moltiplicatori hanno raggiunto il valore di 10.000x, DOUBLE viene sostituito dal moltiplicatore 10.000x.

In maniera occasionale, è possibile che si verifichi una Rescue Drop se il disco si ferma su un moltiplicatore 2x, 3x o 4x. In questo caso, la zona di caduta viene selezionata a caso e il disco viene fatto cadere un'altra volta.

Coin Flip

Testa o croce, lascia che sia la moneta a decidere! In questo entusiasmante gioco Bonus Coin Flip viene lanciata una moneta con un lato rosso e uno blu. Vengono assegnati a caso due moltiplicatori, uno su ciascun lato della moneta, che vengono visualizzati su uno schermo TV.



Se al segmento Coin Flip è stato assegnato un moltiplicatore a partire da Top Slot, questo viene ora applicato a tutti questi moltiplicatori e i nuovi valori dei moltiplicatori vengono aggiornati ora sullo schermo.

Una volta che vengono rivelati i valori finali dei moltiplicatori, viene lanciata la moneta. Il lato rivolto verso l'alto è il lato vincente e il moltiplicatore vincente viene applicato alle tue vincite. In maniera occasionale, è possibile che si verifichi una Rescue Flip nel caso in cui i moltiplicatori assegnati siano bassi. Verranno generati nuovi moltiplicatori e la moneta verrà lanciata un'altra volta.

Crazy Time World

Che cosa si nasconde dietro la porta rossa segreta? Il gioco Bonus World of the Crazy Time in cui c'è una ruota gigante con 64 segmenti, tre indicatori e nient'altro che moltiplicatori bonus pazzi! Se è stato vinto un moltiplicatore in Top Slot, allora tutti i moltiplicatori sulla ruota Crazy Time vengono moltiplicati con quel moltiplicatore.



Gira per vincere alla GRANDE! Scegli il tuo indicatore – rosso, blu o giallo – nell'intervallo di tempo consentito e segui la ruota mentre si ferma lentamente sul segmento dell'indicatore scelto da te.



Se l'intervallo di tempo per la decisione scade, viene scelto automaticamente un indicatore a caso per conto tuo. Il moltiplicatore del segmento corrispondente moltiplica istantaneamente tutte le tue vincite.

Una volta che la ruota si è fermata, ciascun indicatore punta su un segmento diverso. Il moltiplicatore del segmento corrispondente viene applicato istantaneamente a tutte le vincite del giocatore.

Se uno dei puntatori si ferma sul segmento DOUBLE o TRIPLE sulla ruota Crazy Time World, allora per i giocatori che hanno scelto quel particolare indicatore tutti i valori dei moltiplicatori mostrati sulla ruota verranno duplicati o triplicati e la ruota verrà fatta girare un'altra volta solo per loro! Crazy Time significa vincite pazze!

Se la ruota si ferma sui segmenti DOUBLE o TRIPLE più volte di seguito e tutti i valori dei moltiplicatori hanno raggiunto 20.000x, allora i segmenti DOUBLE e TRIPLE vengono sostituiti da moltiplicatori 20.000x.

Vincite

Sezione della Ruota	Numero di Sezioni	Paga
1	21	1 a 1
2	13	2 a 1
5	7	5 a 1
10	4	10 a 1
Pachinko	2	Fino a € 500,000
Cash Hunt	2	
Coin Flip	4	
Crazy Time	1	

Il premio massimo di tutte le tue vincite ottenute in un solo round di gioco è limitato. Per maggiori informazioni, consulta la tabella dei limiti di puntata.

Eventuali malfunzionamenti annullano la partita e tutte le eventuali vincite del giro.

Vincita del giocatore

La percentuale teorica ottimale di vincita del giocatore (RTP) è pari al 96,08%.

Puntata	RTP
1	96,08%
2	95,95%
5	95,78%
10	95,73%
Pachinko	94,33%
Cash Hunt	95,27%
Coin Flip	95,70%
Crazy Time	94,41%

Puntare

Il pannello dei LIMITI DI PUNTATA mostra i limiti di puntata minimi e massimi del tavolo e può essere aggiornato periodicamente. Apri il pannello dei Limiti di Puntata per verificare i tuoi limiti attuali.

Crazy Times € 1 - 5000

Per partecipare alla partita, è necessario avere sufficienti fondi per la puntata. Il SALDO attuale viene visualizzato sullo schermo.

SALDO
€ 100,000

Il SEMAFORO indica lo stato della partita informandoti quando è possibile puntare (luce VERDE), quando il periodo di puntata è quasi scaduto (luce GIALLA) e quando il periodo di puntata è terminato (luce ROSSA).

PUNTARE

Il DISPLAY FICHE ti permette di selezionare il valore di ogni fiche con cui si desidera puntare. Vengono attivate solo le fiche dell'importo coperto dal tuo saldo attuale.



Dopo aver selezionato la fiche, piazza la tua puntata semplicemente cliccando/toccano la posizione di puntata del caso. Ogni volta che clicchi/tocchi la posizione di puntata, il valore della puntata aumenta dell'importo della fiche selezionata oppure fino al limite massimo per il tipo di puntata scelto. Una volta raggiunto il limite massimo, non saranno accettati ulteriori fondi per tale puntata e, al di sopra di essa, comparirà un messaggio di notifica relativo al limite raggiunto.

NOTA: Non ridurre a icona il browser né aprire qualsiasi altra scheda nel browser durante il periodo di puntata nel quale hai piazzato le puntate sul tavolo. L'azione potrà essere interpretata come un'uscita dal gioco e di conseguenza le puntate per quella mano verranno rifiutate.

Puoi anche cliccare/sfiorare il tasto Bet on Four per puntare su tutte e quattro le posizioni di puntata dei segmenti con i numeri o su tutte e quattro le posizioni di puntata dei Giochi Bonus.

Ti basta cliccare/sfiorare il tasto per piazzare le tue puntate. Una fiche del valore da te selezionato sarà piazzata sulle posizioni di puntata contemporaneamente.



Il pulsante RADDOPPIA (2x) diviene disponibile dopo avere piazzato una puntata. Ogni clic/tocco raddoppia tutte le tue puntate fino al limite massimo. Ricorda che devi disporre di un saldo sufficiente a raddoppiare TUTTE le puntate che hai piazzato.



Il pulsante RIPUNTA consente di ripetere le stesse puntate della partita precedente. Questo pulsante è disponibile solo prima di posizionare la prima fiche.



Il pulsante ANNULLA elimina l'ultima puntata piazzata.



Facendo clic/toccando ripetutamente sul pulsante ANNULLA si elimineranno una a una le puntate effettuate, in ordine contrario rispetto a quello in cui sono state piazzate. Puoi eliminare tutte le tue puntate tenendo premuto il pulsante ANNULLA.

L'indicatore PUNTATA mostra il totale di tutte le puntate piazzate per la giocata corrente.



Gioco Automatico

Una volta piazzata una puntata, il Gioco Automatico consente di ripetere le puntate selezionate per un certo numero di round di gioco.

Per avviare il Gioco Automatico, piazza le tue puntate sulla consueta griglia di puntata e fai clic sul pulsante corrispondente.



Il pannello del gioco automatico si aprirà e potrai selezionare il numero di round di gioco in cui desideri che venga ripetuta la tua puntata. Premi quindi START per il gioco automatico.



I round di gioco automatico rimanenti sono mostrati nell'indicatore posto sul pulsante del Gioco Automatico.

I limiti del tuo Gioco Automatico sono indicati nel pannello corrispondente. (Ad esempio: una puntata totale da €200 piazzata sulla griglia, seguita da x10 round di Gioco Automatico da te selezionati = Limite del Gioco Automatico di €2000)

I tuoi round di gioco automatico proseguono fino al termine del numero impostato o finché non decidi di interromperli premendo STOP.



Il piazzamento di puntate aggiuntive sulla griglia di gioco o il raddoppio delle tue puntate durante il gioco automatico non interrompono quest'ultimo. Comparirà un messaggio che ti consentirà di proseguire il gioco automatico con le tue puntate modificate oppure di interromperlo.

Chat

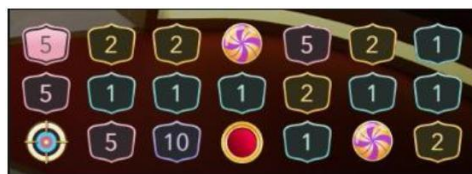
Puoi chattare con il dealer e gli altri giocatori. Immetti il messaggio nel campo CHAT. Per pubblicare il messaggio, premi Invio o il pulsante a forma di freccia all'interno del campo. Utilizza il pulsante CHAT per ingrandire o, in alternativa, per chiudere la finestra della chat.



Puoi ridimensionare e spostare la finestra della chat in un punto qualsiasi dello schermo.

Statistiche

I risultati vincenti dei round di gioco più recenti vengono visualizzati sul tuo schermo.



Dare la mancia

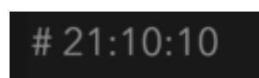
La mancia ti consente di ringraziare il croupier per l'ottimo servizio fornito. Per dare una mancia al croupier, premi l'icona della Mancia nel menu per aprire il pannello corrispondente.



Piazza le fiche sull'area della Mancia fino a raggiungere il valore che desideri assegnare. Premi il pulsante di Conferma per inviare la tua mancia.

Codice partita

Ogni round è identificato da un CODICE PARTITA univoco.



Questo numero indica l'ora di inizio del round di gioco nel formato orario GMT *ore: minuti: secondi*. Utilizzare questo codice come riferimento (oppure eseguire uno screenshot del codice partita) se si desidera contattare l'assistenza clienti relativa a uno specifico round.

Audio

Con il pulsante AUDIO è possibile attivare o disattivare tutti i suoni di gioco e la voce. Tenere presente che cambiando tavolo l'audio verrà ripristinato automaticamente.



È possibile modificare le impostazioni audio facendo clic/selezionando il pulsante IMPOSTAZIONI e quindi la scheda AUDIO.

Cronologia del gioco

Il pulsante CRONOLOGIA consente di aprire una finestra in cui sono visualizzate tutte le mani giocate e i rispettivi risultati.



Puoi consultare la tua attività di gioco precedente visualizzando:

- CRONOLOGIA: mostra la cronologia completa del tuo account sotto forma di elenco di date, partite, importi delle scommesse e vincite. L'ultima mano terminata viene visualizzata in cima all'elenco.
- CRONOLOGIA PARTITA: mostra la cronologia relativa a una particolare partita quando selezioni/fai clic sulla partita nella colonna PARTITA.

Impostazioni

Il pulsante IMPOSTAZIONI apre il menu delle impostazioni modificabili dall'utente. Le impostazioni selezionate verranno applicate tutte insieme e archiviate nel tuo profilo. Le impostazioni archiviate verranno lanciate automaticamente quando si accede da qualsiasi dispositivo.

Puoi modificare le tue impostazioni generali e di gioco.



Le impostazioni sono organizzate in diverse schede principali nella finestra IMPOSTAZIONI: GENERALE

- È anche possibile nascondere/visualizzare i messaggi chat degli altri giocatori.

VIDEO

La qualità video viene regolata automaticamente, ma è possibile modificare manualmente la qualità video selezionando uno streaming specifico.

AUDIO

È possibile silenziare/attivare VOCE DEL DEALER, AUDIO GIOCO e regolare i volumi relativi.

Depositi e prelievi

Il pulsante CASSIERE apre la finestra da cui effettuare depositi e prelievi.



Gioca responsabilmente

Il pulsante GIOCA RESPONSABILMENTE consente di accedere alla pagina delle informazioni sul gioco responsabile. In questa pagina è possibile trovare informazioni e link utili sui comportamenti corretti da tenere nel gioco online e informazioni su come applicare limitazioni alle proprie sessioni di gioco.



Gestione degli errori

In caso di errore nel gioco, nel sistema di puntata o nella procedura della partita, la partita viene messa temporaneamente in pausa e il dealer avvisa il supervisore. Tu e altri giocatori sarete avvertiti via chat o tramite un messaggio pop-up sullo schermo, che spiegherà che si sta analizzando il problema. Se il supervisore riesce a risolvere immediatamente l'errore, la partita può continuare normalmente. Nel caso in cui non sia possibile una risoluzione immediata, la partita verrà annullata e le puntate iniziali verranno rimborsate a tutti i giocatori partecipanti.

Politica sulle Disconnessioni

Se ti disconnetti durante un round di gioco, le puntate piazzate rimangono valide e sono decise in tua assenza. Dopo esserti riconnesso, potrai consultare i risultati nella finestra della Cronologia.

Altri giochi

Il pulsante LOBBY (se presente) può essere selezionato sempre da qualsiasi gioco.



Permette di cambiare facilmente tavolo di gioco o di selezionare un qualsiasi altro gioco live. Non sarai rimosso da questo tavolo finché non avrai selezionato il nuovo gioco/tavolo a cui desideri partecipare. Puoi utilizzare la LOBBY per navigare tra i giochi mentre stai giocando l'attuale partita.

Gioco multi-game

Se ami l'azione non-stop, puoi partecipare a fino a 4 diversi tavoli da gioco contemporaneamente e visualizzarli tutti nella stessa finestra del browser! Dopo esserti unito ad almeno un tavolo da gioco, fai clic su LOBBY. Per unirti a un tavolo dalla Lobby o dal gioco, fai clic sul pulsante +TAVOLO associato al tavolo corrispondente. (Alcuni tavoli possono non essere disponibili per il gioco multi-game e il pulsante +TAVOLO non sarà visualizzato)



Dopo esserti unito a più tavoli, potrai ridimensionare la finestra del browser nel complesso, ma non potrai ridimensionare ogni singola finestra del tavolo da gioco.

Puoi abbandonare qualsiasi tavolo senza influire sulla tua presenza in altri tavoli. Per abbandonare un tavolo, fai clic sul pulsante X.

N.B.:

- Abbandonerai un tavolo automaticamente se ti unirai allo stesso tavolo da un dispositivo/browser diverso.
- Se fai clic direttamente sull'icona del tavolo e non sul pulsante +TAVOLO, *passerai* semplicemente da un tavolo all'altro invece di unirti al tavolo selezionato, *in aggiunta* al tavolo a cui ti eri unito in precedenza.

Ti consigliamo di partecipare solo al numero di tavoli visualizzabili sul tuo schermo, in modo tale da consentirti di piazzare puntate deliberatamente ed accuratamente.

Tasti di scelta rapida

I tasti di scelta rapida possono essere usati per eseguire rapidamente utili funzioni di gioco.

TASTO	FUNZIONE
Tasti numerici a partire da 1	Selezionare la fiche desiderata dal display. Il tasto "1" corrisponde alla prima fiche a sinistra, dal valore più basso. Il tasto "2" seleziona la fiche successiva per valore e così via.
BARRA SPAZIATRICE	Consente di ripetere la puntata più recente. Fare clic sulla BARRA SPAZIATRICE una seconda volta per raddoppiare la puntata
CTRL+Z (CMD+Z), ELIMINA, BACKSPACE	Per annullare l'ultima puntata. Tenere premuto ELIMINA per 3 secondi per rimuovere tutte le puntate.
ESC	Se applicabile, il tasto ESC può essere utilizzato per: <ul style="list-style-type: none">• Uscire dalla modalità a schermo intero• Chiudere una finestra pop-up aperta (Cronologia, Guida, Impostazioni ecc.)